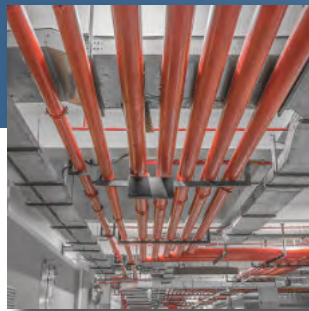


KEMTEC

INGENIERIE

ETUDES MANAGEMENT EXPERTISE

POUR VOS PROJETS INDUSTRIELS
VOTRE REFERENCE INGENIERIE



Depuis 2007, nous accompagnons nos clients dans la réalisation de leurs projets industriels en organisant et pilotant l'ensemble de leur projet, de la conception à la réalisation.

Une équipe de talents animée par la passion du métier d'ingénierie, dotée d'une solide expérience et d'une maîtrise complète de la gestion de projets industriels.



NOS SECTEURS D'ACTIVITÉ



**CHIMIE
PHARMACIE
BIOTECHNOLOGIES**



**ENERGIES
OIL & GAS
NUCLÉAIRE**



**INDUSTRIES
GÉNIE CIVIL
INGÉNIERIE**

NOS COMPÉTENCES



INGÉNIERIE

- ▶ Génie des procédés
- ▶ Génie climatique
- ▶ Génie mécanique
- ▶ Génie civil
- ▶ Installation générale



PROJET

- ▶ Gestion de projet
- ▶ Planning
- ▶ Qualité / Aff. réglementaires
- ▶ Doc / Cost Control
- ▶ Achats



TRAVAUX

- ▶ BTP
- ▶ TCE
- ▶ Sécurité
- ▶ VRD
- ▶ Conduite de travaux



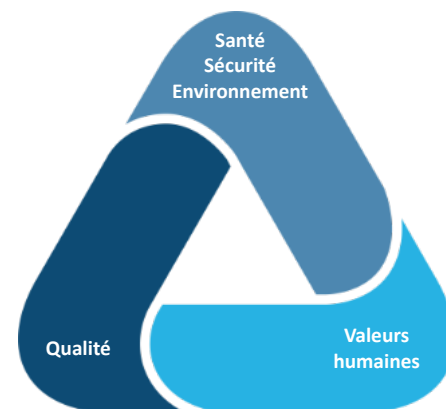
NOS ENGAGEMENTS

Parce que vous êtes unique, nous nous engageons dans un contact privilégié durable et de confiance. Nous proposons à nos clients un concept qui repose sur le savoir-faire et le respect de leurs demandes tout en les conseillant sur les meilleurs choix.

« Nos valeurs font notre force »

Nous mobilisons toute une équipe pluridisciplinaire capable d'appréhender les enjeux techniques, économiques et organisationnels des projets qui lui sont confiés.

Nos techniciens, ingénieurs, chefs de projet, chargés d'affaires accompagnent nos clients : tous experts et tous partageant les mêmes valeurs afin de répondre aux défis industriels !



MODES D'INTERVENTION

EXPERTISES

Réalisation d'expertises techniques.
Nous mobilisons nos équipes d'experts pour vous accompagner dans vos projets.

ASSISTANCE TECHNIQUE

Détachement de nos équipes (ingénieurs et techniciens) dans vos locaux pour vous accompagner dans la réalisation de vos projets.



FORFAIT

Réalisation de vos projets par les équipes de KEMTEC.
Nous nous engageons à vos côtés sur vos livrables avec une réalisation dans nos locaux ou les vôtres.

ILS NOUS FONT CONFIANCE

MERCK

KERMEL

BASF
We create chemistry

Guerbet

BloxAL

Air Liquide

ARKEMA
INNOVATIVE CHEMISTRY

Nestlé

Henkel

Pierre Fabre

DELPHARM

Boehringer Ingelheim

SANOFI

Speichim processing
Sèche global solutions

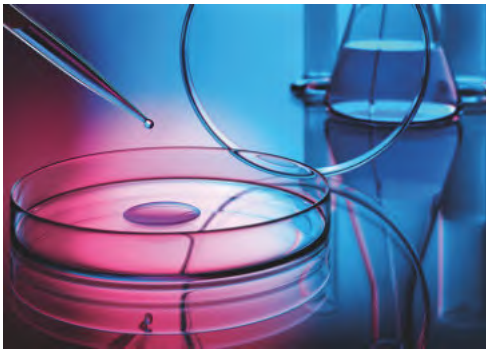
Lilly

MSD
INVENTING FOR LIFE

SANOFI PASTEUR

DSM

novasep
passion & smart processes



**Ludovic
TOURNEUR**

**Directeur associé
Ingénieur CNAM génie des procédés**

Une dizaine d'années passées au sein d'un grand groupe pharmaceutique en développement de principes actifs puis en tant que directeur technique, m'ont donné la passion de la gestion de projet et l'envie d'accompagner d'autres industriels. Une belle opportunité et un peu d'inconscience m'ont permis d'assouvir ces besoins en créant KEMTEC il y a maintenant plus de 10 ans.



**Stéphane
CHARDES**

**Directeur associé
Ingénieur ENSIC génie des procédés**

Il y a 13 ans, j'ai décidé de quitter mon poste de directeur technique pour me lancer dans l'aventure de l'indépendance. Après 8 ans en tant que salarié, j'avais besoin de prise de risque et de multiplicité dans les projets. Une rencontre décisive et la volonté de transmettre mes compétences ont donné naissance à KEMTEC. Depuis nous continuons notre développement dans le respect de nos valeurs : partage, communication et professionnalisme.

« Recruter, former et accompagner les nouvelles générations d'ingénieurs en permettant de développer notre société, voilà notre projet ! »

CONTACTEZ-NOUS

REJOIGNEZ-NOUS !

TOUT PROJET NAÎT D'UNE RENCONTRE



www.kemtec-ingenierie.fr



+33 (0)4 27 19 48 30



contact@kemtec.fr



1286 Rte du Bas Privas
69390 Charly

